

# AIRFLEX



# Ati

# AIRFLEX

## ISOLANT MINCE THERMO-RÉFLECTEUR À BULLES

### CARACTÉRISTIQUES PRODUIT

#### AIRFLEX 15 et 30

Longueur x largeur du rouleau AIRFLEX 15	12.5 m x 1.2 m
Longueur x largeur du rouleau AIRFLEX 30	25 m x 1.2 m
Surface du rouleau AIRFLEX 15	15 m <sup>2</sup>
Surface du rouleau AIRFLEX 30	30 m <sup>2</sup>
Épaisseur du rouleau	12 mm (±1 mm)*
Masse surfacique	0.56 kg/m <sup>2</sup> *
Poids du rouleau AIRFLEX 15	8.1 kg
Poids du rouleau AIRFLEX 30	16.2 kg
Émissivité de la face réfléchissante	5%
Réaction au feu	B-S1, d0*

\* Informations identiques pour l'AIRFLEX 15 et l'AIRFLEX 30



Résistance thermique entre deux lames d'air non ventilées :

**R = 1.60 m<sup>2</sup>. K/W**



### LES AVANTAGES PRODUIT



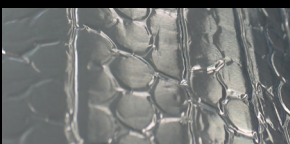
#### DOUBLE RECOUVREMENT AVEC LISIÈRE ADHÉSIVE INTÉGRÉE

Permet une mise en oeuvre facile et rapide.



#### MOUSSE VERTE IGNIFUGÉE

Participe à la performance de réaction au feu et augmente la rigidité du produit.



#### FILM ALU 30 µm

Apporte une forte réflexion, optimise le facteur solaire.

### CONDITIONNEMENT

#### AIRFLEX 15

Référence	153892
Rouleau par colis	1
Colis par palette	8*
m <sup>2</sup> par palette	120
Code EAN	3700101811112

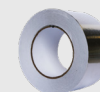
\* Le conditionnement peut varier avec 16 colis par palette (au format 1.2 m x 1.2 m x 2.6 m)

#### AIRFLEX 30

Référence	153885
Rouleau par colis	1
Colis par palette	4*
m <sup>2</sup> par palette	120
Code EAN	3700101811129

\* Le conditionnement peut varier avec 8 colis par palette (au format 1.2 m x 1.2 m x 2.6 m)

### PRODUITS ASSOCIÉS

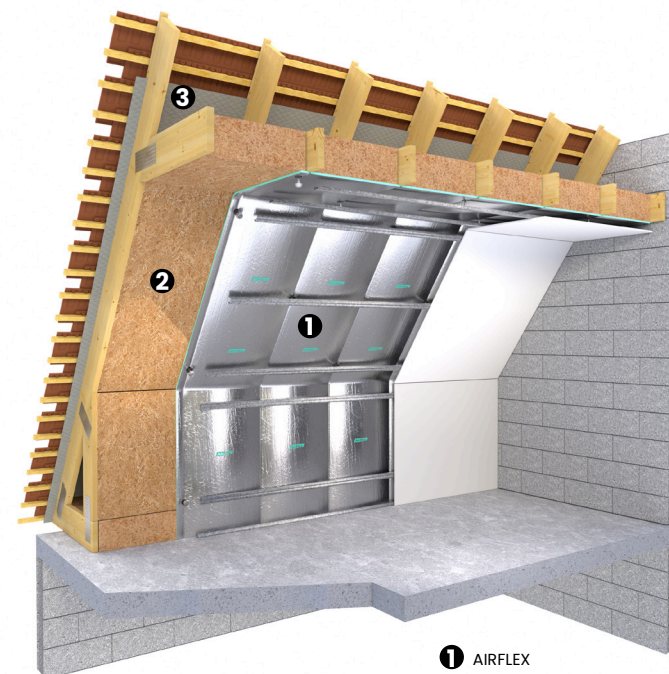


Adhésif alu  
75 mm x 50m



Cutter

### SCHEMA DE POSE - COMBLES ET MURS INTÉRIEURS



- 1 AIRFLEX
- 2 OUATE DE CELLULOSE 80
- 3 ÉCRAN DE SOUS TOITURE



ETA-18/0330

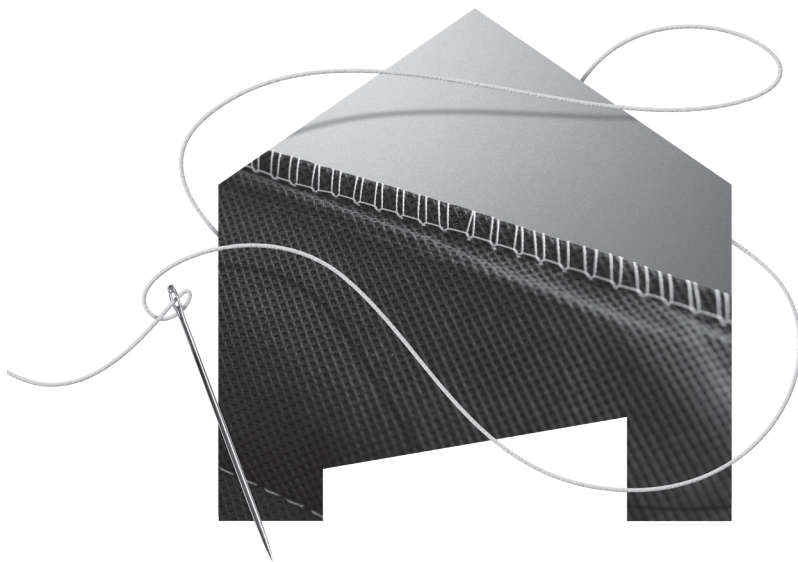
RÉSISTANCE ÉVALUÉE  
SELON LA NORME  
**EN ISO22097**



\* Information sur le niveau d'émission de substances volatiles dans l'air intérieur, présentant un risque de toxicité par inhalation, sur une échelle de classe allant de A+ (très faibles émissions) à C (fortes émissions)



éligible aux aides de l'Etat, sous réserve d'une résistance thermique installée, supérieure au seuil demandé.



**Ati**  
isolation

**Tissons des liens durables**



1 Avenue des Troussillières, 01150 Blyes



04.78.80.51.89



info@ati-isolation.com



**ati-isolation.com**